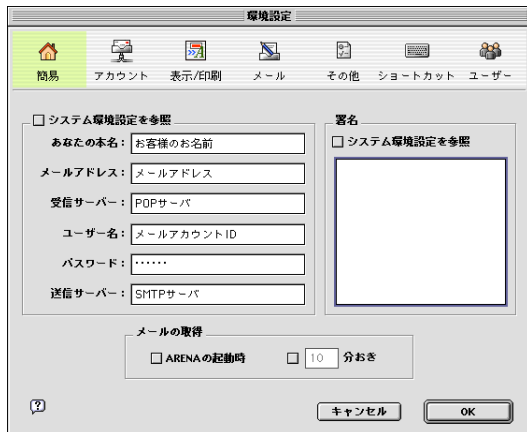


1 ARENA を起動します。

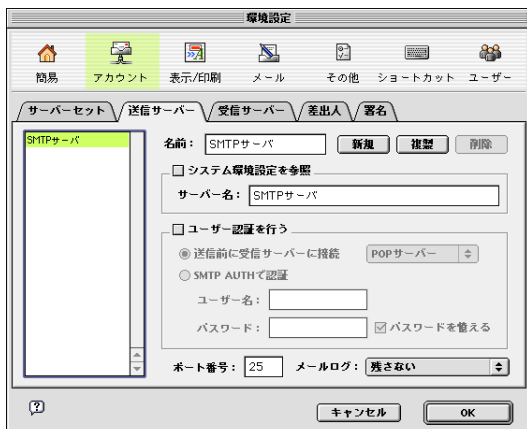


2 [環境設定] 画面が表示されますので、[簡易] メニューを選択し、以下の設定と入力を行います。



- ◆ あなたの本名：お客様のお名前
- ◆ メールアドレス：メールアドレス
- ◆ 受信サーバー：POP サーバ
- ◆ ユーザー名：メールアカウント ID
- ◆ パスワード：メールパスワード
- ◆ 送信サーバー：SMTP サーバ
- ◆ メールの取得：任意

3 [アカウント] をクリックします。[送信サーバー] タブを選択し、以下の設定と入力を行います。

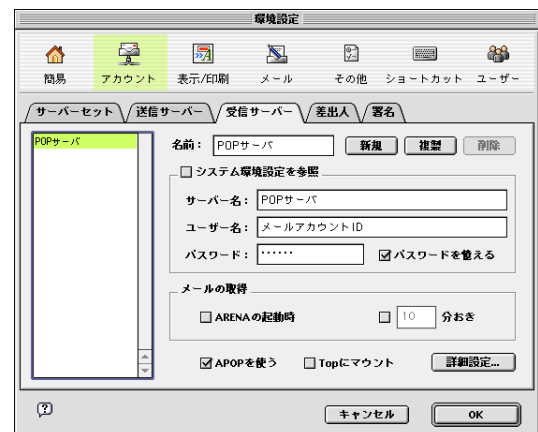


- ◆ 名前：SMTP サーバ

システム環境設定を参照

- ◆ サーバー名：SMTP サーバ
- ◆ ユーザー認証を行う：任意
- ◆ ポート番号：25
- ◆ メールログ：任意

4 [受信サーバー] タブを選択し、以下の設定と入力を行います。



- ◆ 名前：POP サーバ

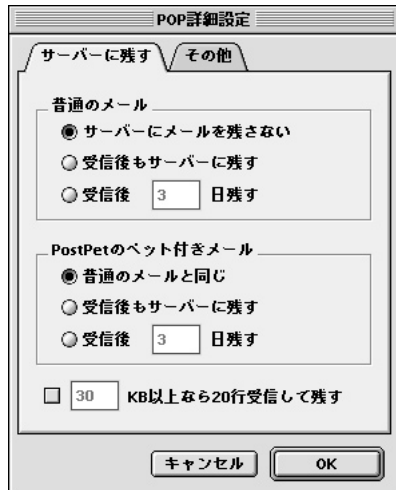
システム環境設定を参照

- ◆ サーバー名：POP サーバ
- ◆ ユーザー名：メールアカウント ID
- ◆ パスワード：メールパスワード
- ◆ パスワードを覚える：チェックする (任意)
※ 新着メールを確認する際に、パスワード入力をする場合は [パスワードを保存する] のチェックを外してください。

メールの取得

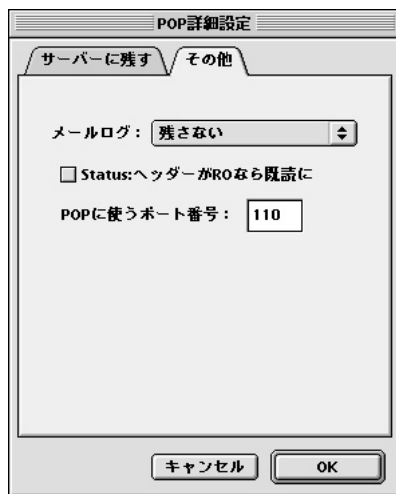
- ◆ ARENA の起動時：任意
- ◆ (10) 分おき：任意
- ◆ APOP を使う：チェックする
※ APOP に対応していない POP サーバを使用する場合はチェックしないでください。
- ◆ Top にマウント：チェックしない

- 5 [詳細設定 ...] ボタンをクリックします。[POP 詳細設定] 画面が表示されますので [サーバーに残す] タブをクリックし、以下の設定と入力を行います。



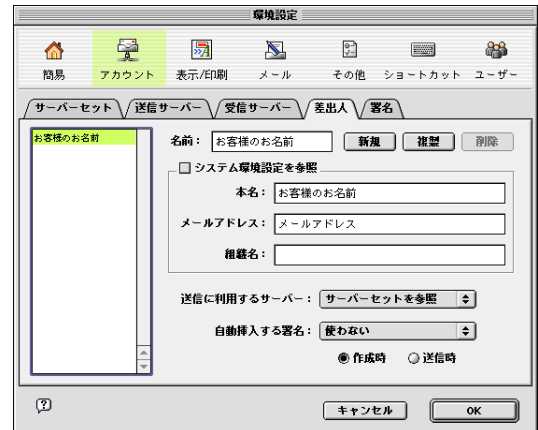
- ◆ 普通のメール：任意
- ◆ PostPet のペット付きメール：任意
- ◆ (30) KB 以上なら 20 行受信して残す：任意

- 6 [その他] のタブをクリックし、以下の設定と入力をして [OK] ボタンをクリックします。



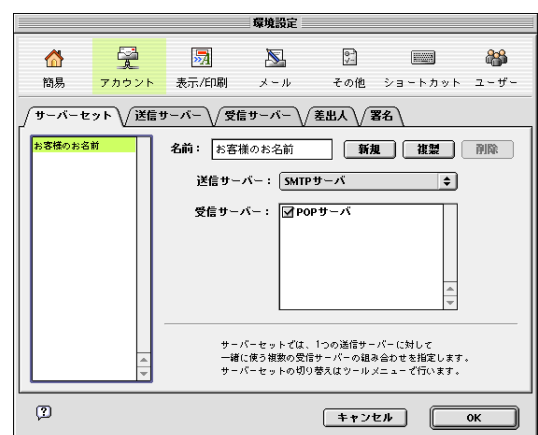
- ◆ メールログ：任意
- ◆ Status:ヘッダーがROなら購読に：任意
- ◆ POP に使うポート番号：110

- 7 [差出人] のタブをクリックし、以下の設定と入力を行います。



- ◆ 名前：お客様のお名前
- ◆ システム環境設定を参照：任意
- ◆ 本名：お客様のお名前
- ◆ メールアドレス：メールアドレス
- ◆ 組織名：任意の名称
※組織名が無い場合は入力の必要はありません。
- ◆ 送信に利用するサーバー：サーバーセットを参照
- ◆ 自動挿入する署名：任意

- 8 [サーバーセット] のタブをクリックし、以下の設定と入力を行い [OK] ボタンをクリックします。



- ◆ 名前：お客様のお名前
- ◆ 送信サーバー：SMTP サーバ
- ◆ 受信サーバー：POP サーバにチェックをする