

NPO法人 茨城県ウォーキング協会団体加盟・日本ウォーキング協会所属  
主催：ひたちなか市ウォーキング協会・「ひたちなか健歩の会」

会長：佐藤 義和  
担当：今川 茂則  
中島 照子  
青木 伊美子

第225回例会

「紅葉のもみじ谷・イチョウ並木の歴史館を巡るウォーク」

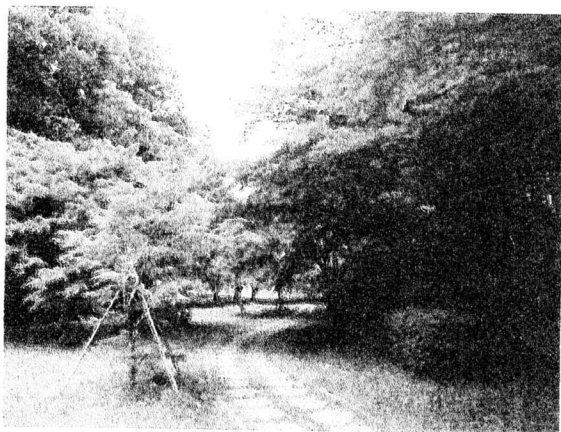
(日本の道100選 No.108019/ヘルスロード No.001・No.176・No.337)

開催日：2024年11月23日(土)

- 1 集合場所・時間：水戸駅南口さくら西公園 9時00分
- 2 コース：団体歩行〈約9km〉  
水戸駅南口さくら西公園 ～ 千波湖 ～ 偕楽園 ～ みみじ谷 ～  
歴史館 ～ 常磐神社 ～ 西の谷公園 ～ 水戸駅北口広場
- 3 解散：水戸駅北口広場 12時30分ごろ(昼食なし)
- 4 参加費：一般・他協会員 ¥300 小中学生・会員：無料
- 5 持ち物：飲み物、帽子、雨具、健康保険証等、歩きやすい服装で
- 6 問合せ先：事務局 菅原宛 TEL/FAX 029-274-7016
- 7 見どころ：紅葉した偕楽園もみじ谷と黄色く色づいた歴史館のイチョウ並木の中を楽しくウォーキングしましょう。

[往路時刻表]

常磐線・下り		常磐線・上り	
赤塚駅	8:24 / 8:40	東海駅	8:13 / 8:26
水戸駅	8:30 / 8:45	勝田駅	8:23 / 8:26
		水戸駅	8:30 / 8:43



〈偕楽園・もみじ谷〉



〈歴史館イチョウ並木〉